

Bebauungsplan "Gewerbe- und Industriegebiet Ostritz - Görlitz, Teilgebiet Leuba"



Planzeichenerklärung

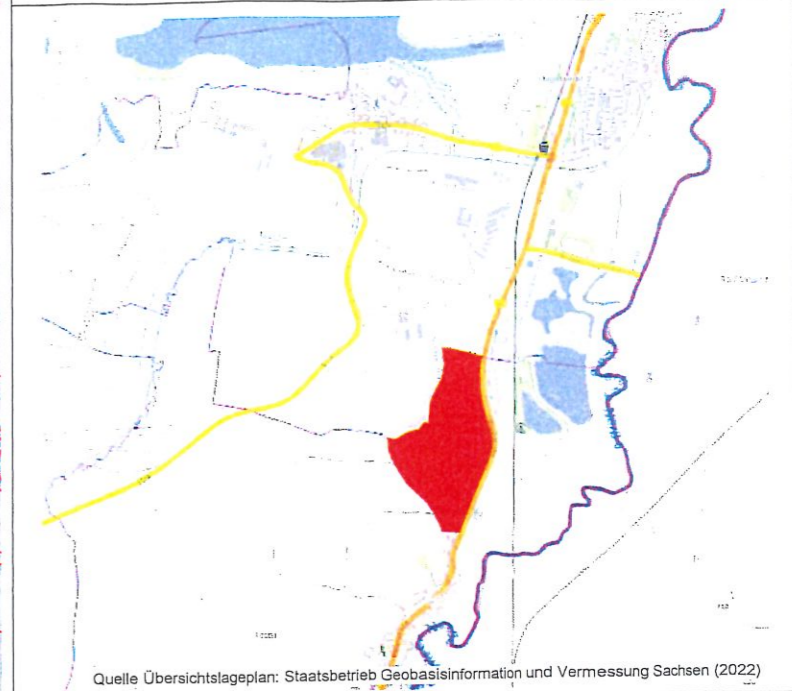
Grenze des räumlichen Geltungsbereiches des Bebauungsplanes

Nachrichtlich übernommen

Flurstück/-snummern

Gemarkungsgrenzen

Anlage 1
zur Vorlage **2022-016**



Bebauungsplan
"Gewerbe- und Industriegebiet Ostritz - Görlitz, Teilgebiet Leuba"

Stadt Ostritz
Markt 1, 02899 Ostritz

RICHTER+KAUP Büro für Bauleitplanung,
Landschaftsplanung,
Tiefbauplanung
INGENIEURPLANER | LANDSCHAFTSARCHITECTEN
Berliner-Straße-21 * 02826 Görlitz * Tel. (03581) 421920* Fax 4219211

Aufstellungsbeschluss

Lageplan

Verfasser
Dipl.-Ing.(FH) O. Grottko

Maßstab
M 1 : 6.000 (im Original)
0m 60m 120m 180m 240m

Format
A3

Datum
Görlitz, den 11.05.2022

