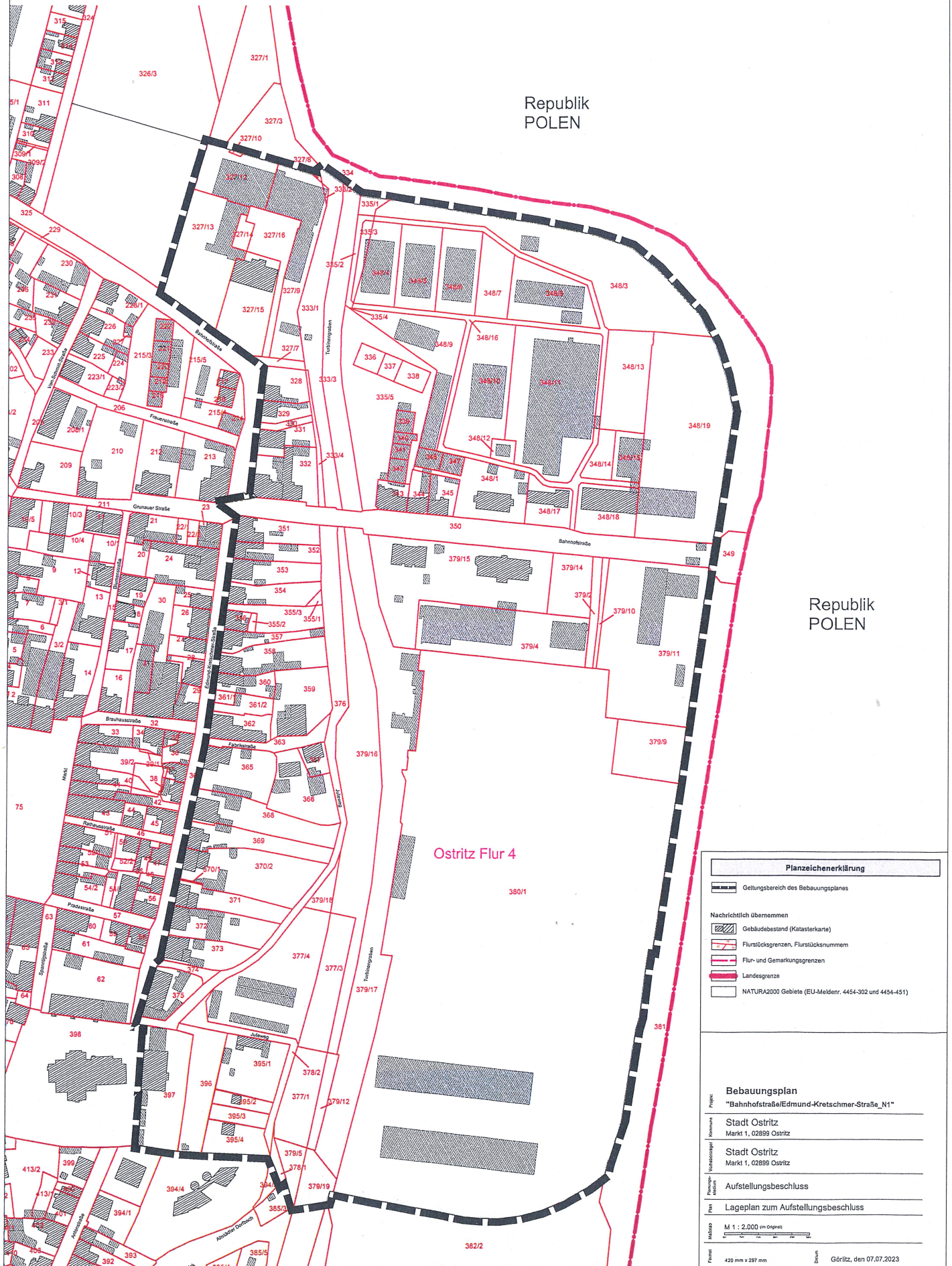




# Bebauungsplan "Bahnhofstraße/Edmund-Kretschmer-Straße\_N1"

## Anlage - Lageplan



Planzeichenerklärung	
	Geltungsbereich des Bebauungsplanes
	Nachrichtlich übernommen Gebäudebestand (Katasterkarte)
	Flurstücksgrenzen, Flurstücksnummern
	Flur- und Gemarkungsgrenzen
	Landesgrenze
	NATURA2000 Gebiete (EU-Meldnr. 4454-302 und 4454-451)

<b>Bebauungsplan</b> "Bahnhofstraße/Edmund-Kretschmer-Straße_N1"	
Projekt	Stadt Ostritz Markt 1, 02899 Ostritz
Verdichtungsplan	Stadt Ostritz Markt 1, 02899 Ostritz
Aufstellungsbeschluss	
Lageplan zum Aufstellungsbeschluss	
Maßstab	M 1 : 2.000 (im Original)
Format	420 mm x 297 mm
Datum	Görlitz, den 07.07.2023