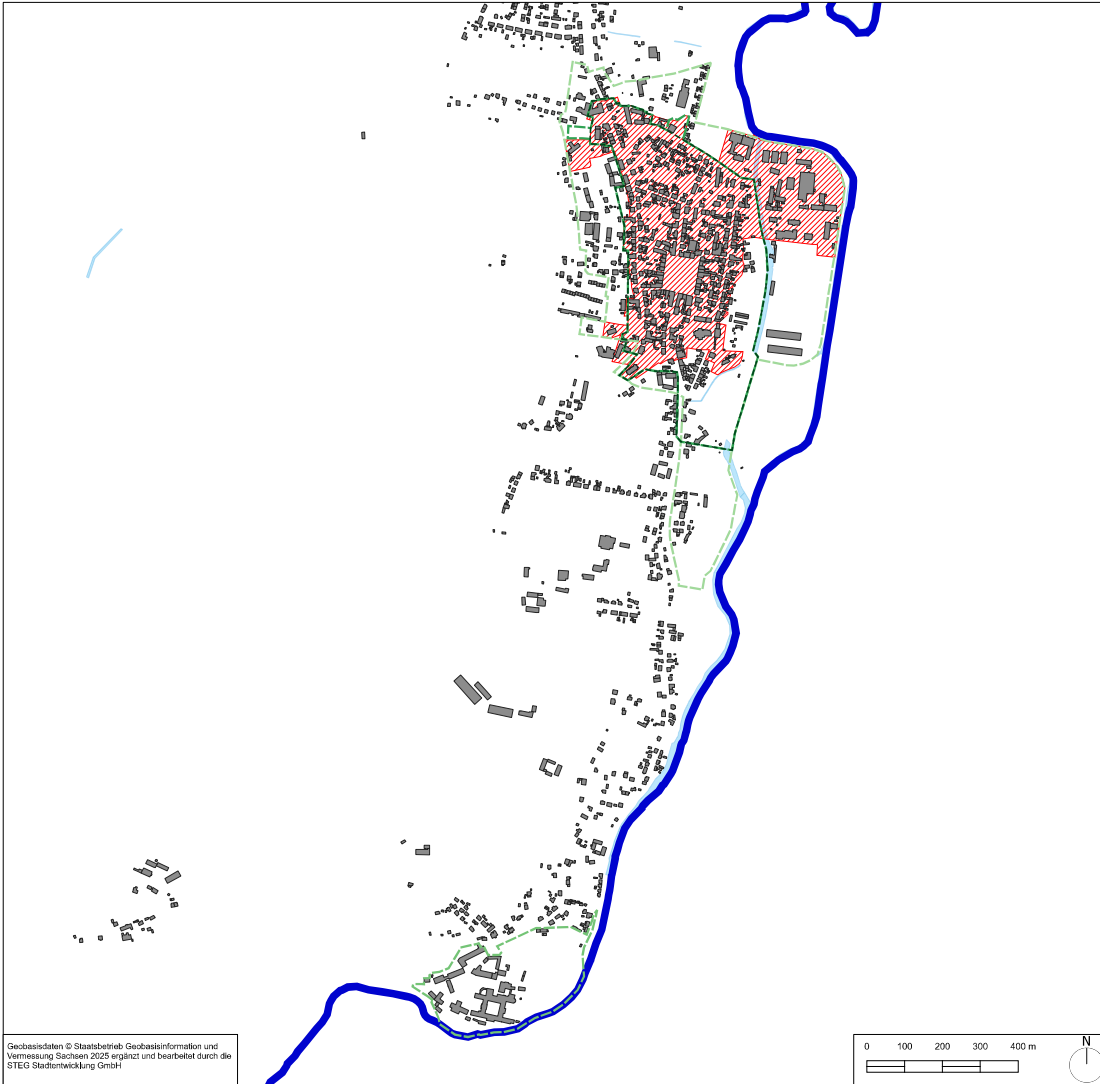


Anhang

Plandarstellungen



Übersicht Fördergebiete

- Stadtgebiet Ostritz

- geplantes Fördergebiet**
- Abgrenzung Fördergebiet „Stadtkern mit Energie“
Fläche ca. 27,3 ha

- abgeschlossenes Fördergebiet**
- Abgrenzung Fördergebiet „Stadtkern“
Städtebauliche Sanierungs- und Entwicklungsmaßnahmen (SEP)
Fläche ca. 26,1 ha
- Abgrenzung Erhaltungsgebiet „Historische Altstadt“
Städtebaulicher Denkmalschutz (SDP)
Fläche ca. 26,5 ha
- Abgrenzung Erhaltungsgebiet
„Kloster St. Marienthal“
Hochwassersonderförderung
Fläche ca. 8,6 ha
- Abgrenzung Fördergebiet „Stadumbau Ostritz“
Stadumbau Ost (SUO)
Fläche ca. 54,1 ha

Stadt Ostritz

Städtebauliches Entwicklungskonzept
"Stadtkern mit Energie"

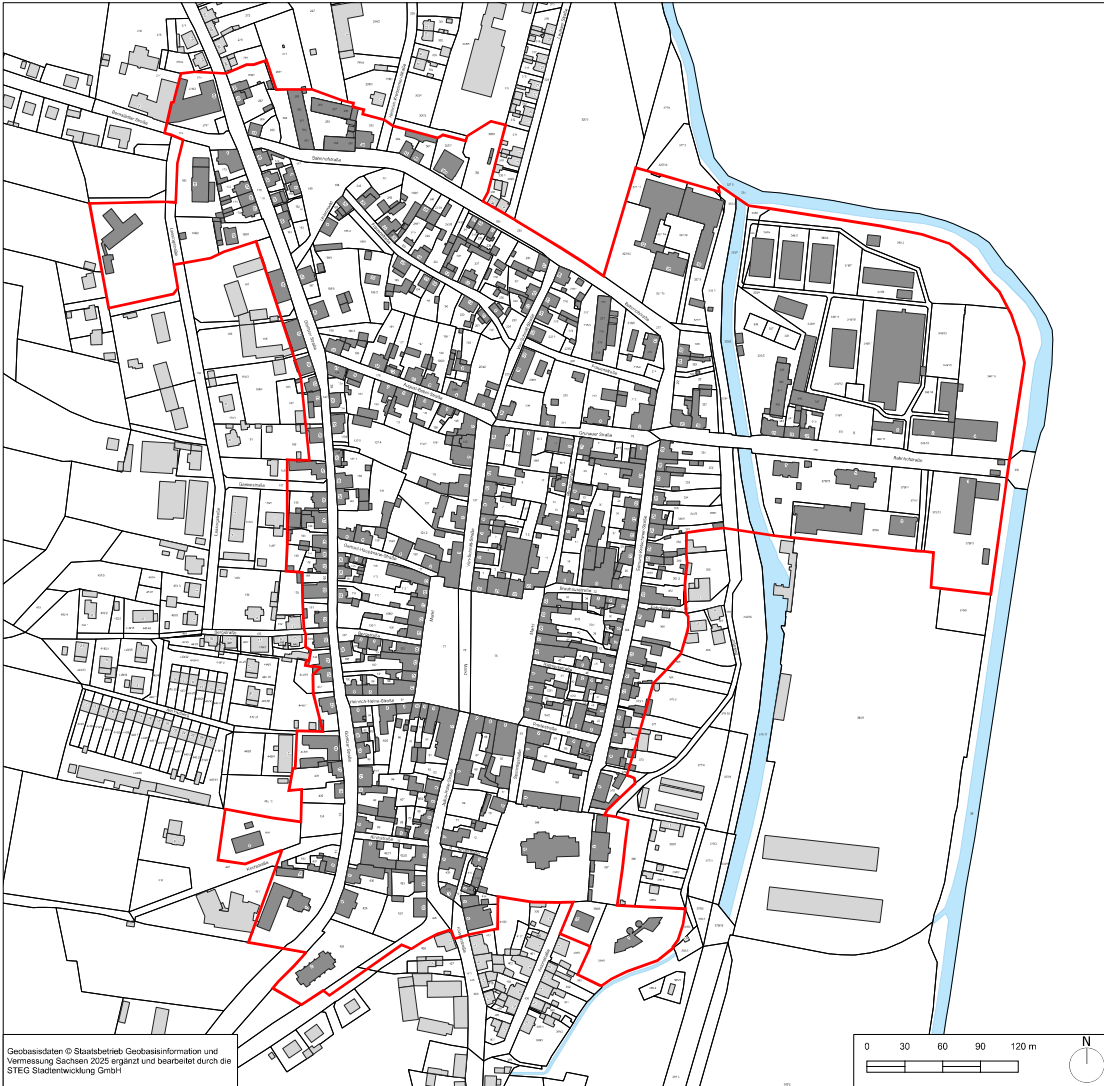
Geobasisdaten © Staatsbetrieb Geobasisinformation und Vermessung Sachsen 2025 ergänzt und bearbeitet durch die STEG Stadtentwicklung GmbH

0 100 200 300 400 m



11771	11.05.2025 Elbak-Inne
1. Art.	
2. Art.	
3. Art.	

die STEG
die STEG Stadtentwicklung GmbH, Dresden, Dresden
 Döbener Straße 11, 11077 Dresden
 www.steg-stadtentwicklung.de



Abgrenzung

Untersuchungsgebiet
 Fläche ca. 27,3 ha

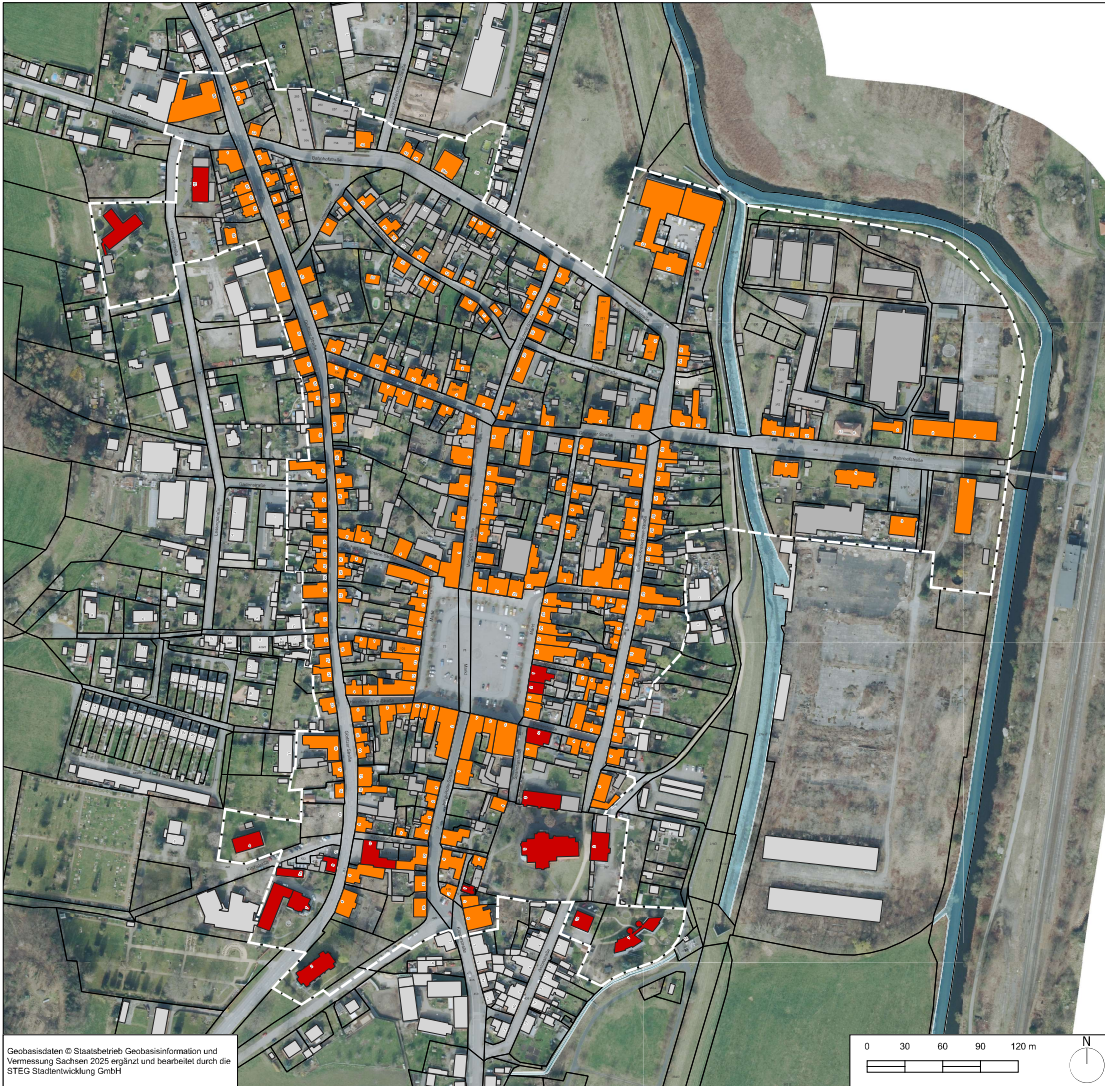
Geobasisdaten: © Staatsbetrieb Geobasisinformation und Vermessung Sachsen 2025 ergänzt und bearbeitet durch die STEG Stadtentwicklung GmbH

Stadt Ostritz







Städtebauliches Entwicklungskonzept
"Stadtkern mit Energie"

11771	30.06.2018 F. Has/Vogel
1. Änderung	
2. Änderung	
3. Änderung	

die STEG
die STEG Stadtentwicklung GmbH, Standort Ostritz
 Marktstraße 24 • 01075 Ostritz
 www.steg.de | 03761 9100000



Siedlungsstruktur

-  Untersuchungsgebiet
Fläche ca. 27,3 ha
-  Gewässer
-  Hauptgebäude
-  öffentliche Gebäude
-  Nebengebäude
-  Gebäudeaußerhalb des Untersuchungsgebietes

Stadt Ostritz

Städtebauliches Entwicklungskonzept
"Stadtkern mit Energie"

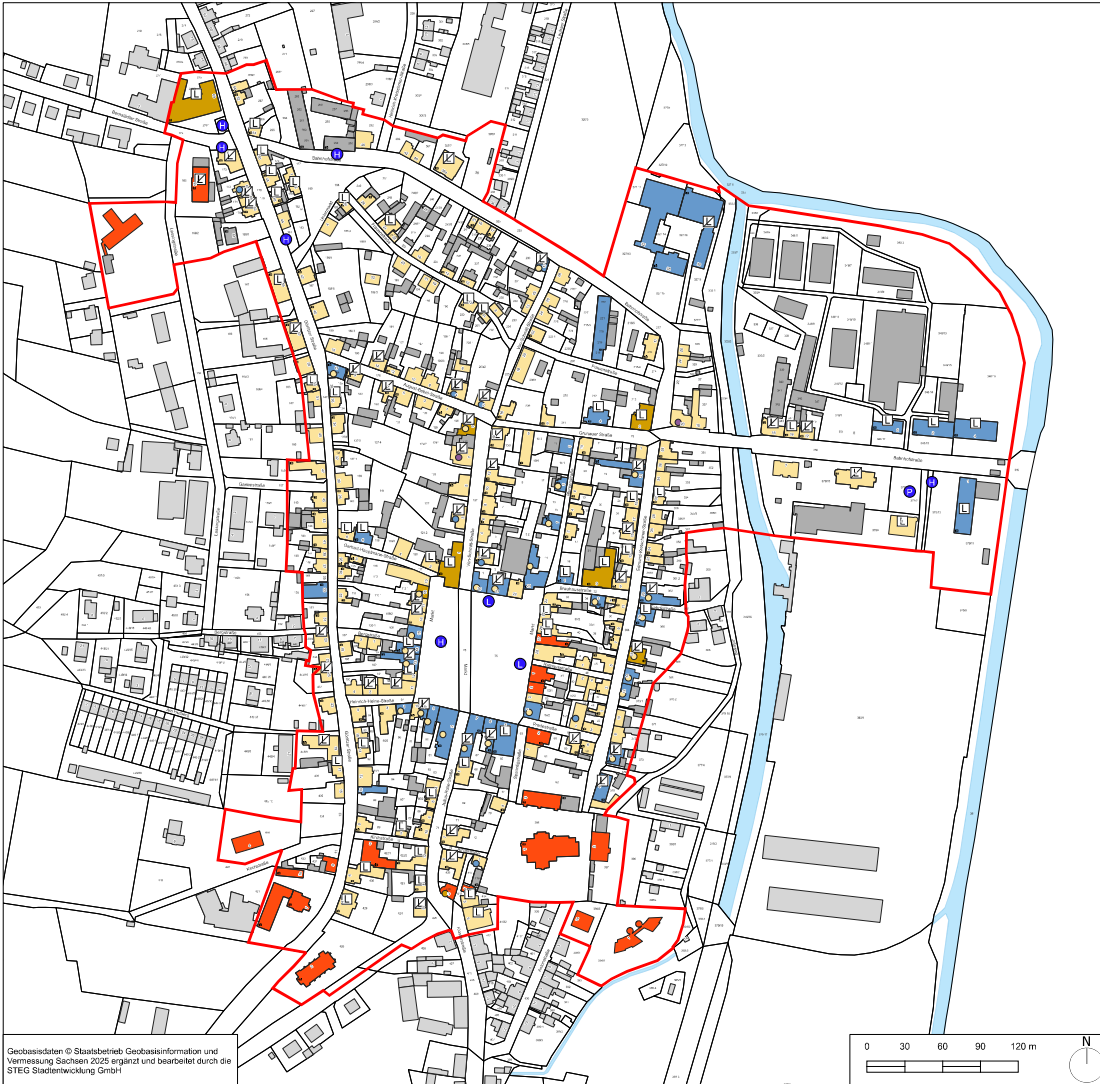
Geobasisdaten: © Staatsbetrieb Geobasisinformation und Vermessung Sachsen 2025 ergänzt und bearbeitet durch die STEG Stadtentwicklung GmbH

0 30 60 90 120 m



11771	30.04.2024 Elwa/Vog
1. Arc.	
2. Arc.	
3. Arc.	

die STEG
die STEG Stadtentwicklung GmbH, Vertriebsbereich
Mühlstraße 24 • 01077 Dresden
www.steg.de, info@stegentwicklung.de



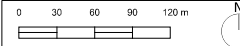
Nutzungen

- Wohnen
- Einzelhandel/Dienstleistung/Gewerbe/Lebensmittel
- Hotel/Gastronomie
- öffentliche, kirchliche und soziale Einrichtungen/Bildung/Kultur
- medizinische Versorgung
- sonstige Nutzungen/Nebengebäude
- Leerstand
- Teilleerstand
- öffentlicher Parkplatz
- Ladestation/Parkplatz
- Haltestelle Bus

Stadt Ostritz

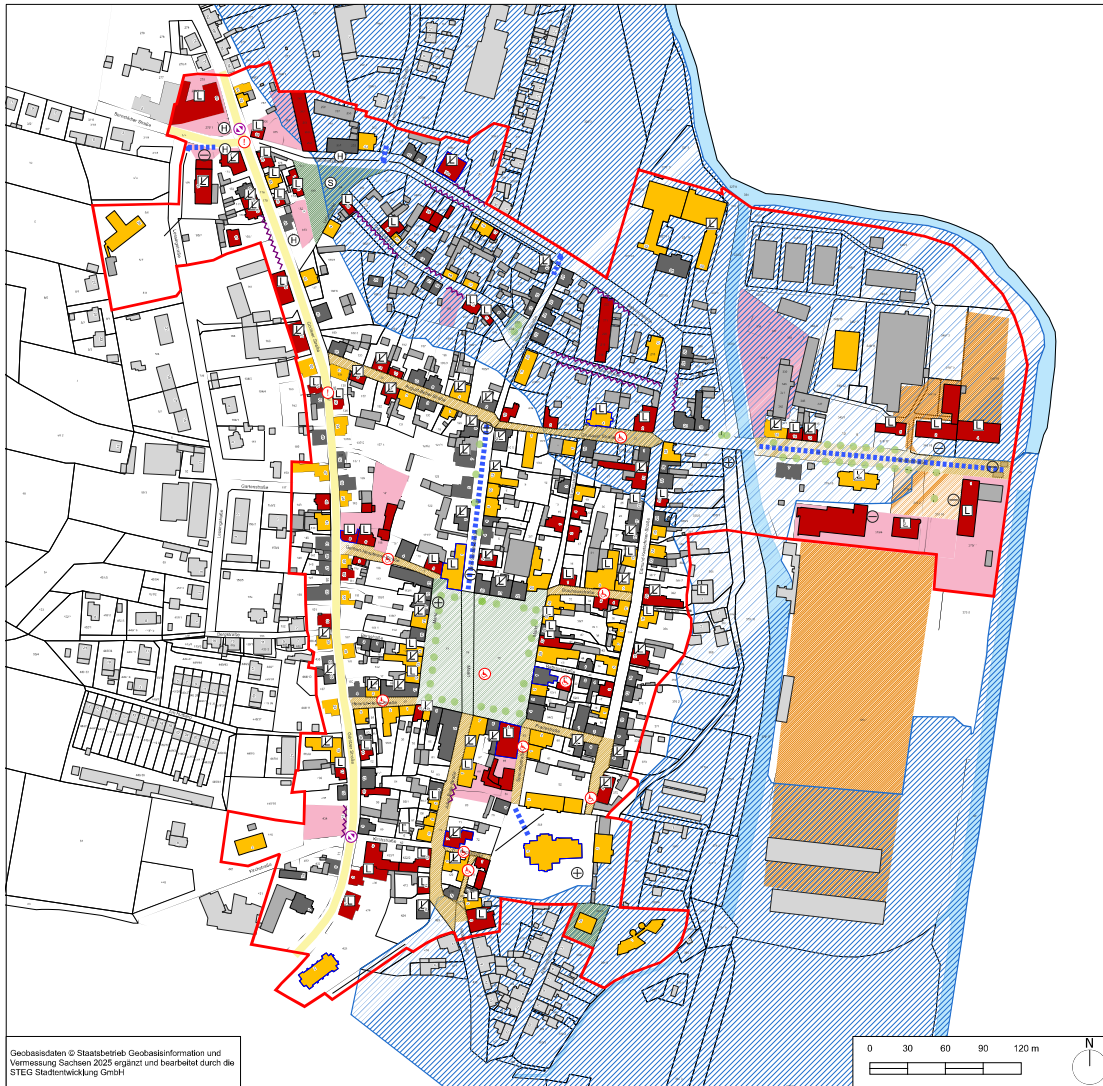
Städtebauliches Entwicklungskonzept
"Stadtkern mit Energie"

Geobasisdaten: © Staatsbetrieb Geobasisinformation und Vermessung Sachsen 2025 ergänzt und bearbeitet durch die STEG Stadtentwicklung GmbH



11771	30.06.2025	F. Has/Vogt
1. Änd.		
2. Änd.		
3. Änd.		

die STEG
die STEG Stadtentwicklung GmbH, Standort Ostritz
Mühlentor 2a | D-01077 Dresden
www.steg.de | 0351 4100000



Misstände und Potenziale

- Untersuchungsgebiet
Fläche ca. 27,3 ha
- Gewässer
- Bausubstanz**
 - Bausubstanz ohne Mängel
 - Bausubstanz mit teilweise Mängeln
 - Bausubstanz mit umfassenden Mängeln
 - Nebengebäude nicht erfasst
 - Gebäude außerhalb des Untersuchungsgebietes
 - Leerstand
 - Teilleerstand
 - städtebaulich/architektonisch bedeutendes Gebäudeensemble und/oder Einzelgebäude
- Freiflächen**
 - Überschwemmungsgebiet nach HQ100
 - Defizit Grün- und Freifläche
 - Defizit Spiel-/Sportflächen
- Erschließung**
 - Defizit Erschließungsbereich
 - Defizit öffentlicher Weg
 - Verkehrs-Emissionsbelastung
 - Defizit Haltestelle
 - Gefahrenstelle
 - Defizit Barrierefreiheit
 - fehlende gesicherte Querung
- Funktionale und räumliche Gestaltung**
 - Neuordnung-/Umnutzungspotenzial
 - Quartiersbereich mit flächendeckender Versiegelung
 - fehlende Raumkante
 - positive Wirkung auf das Ortsbild
 - negative Wirkung auf das Ortsbild
 - erhaltenswerter Baumbestand mit Ortsbildwirkung

Stadt Ostritz

Städtebauliches Entwicklungskonzept
"Stadtkern mit Energie"

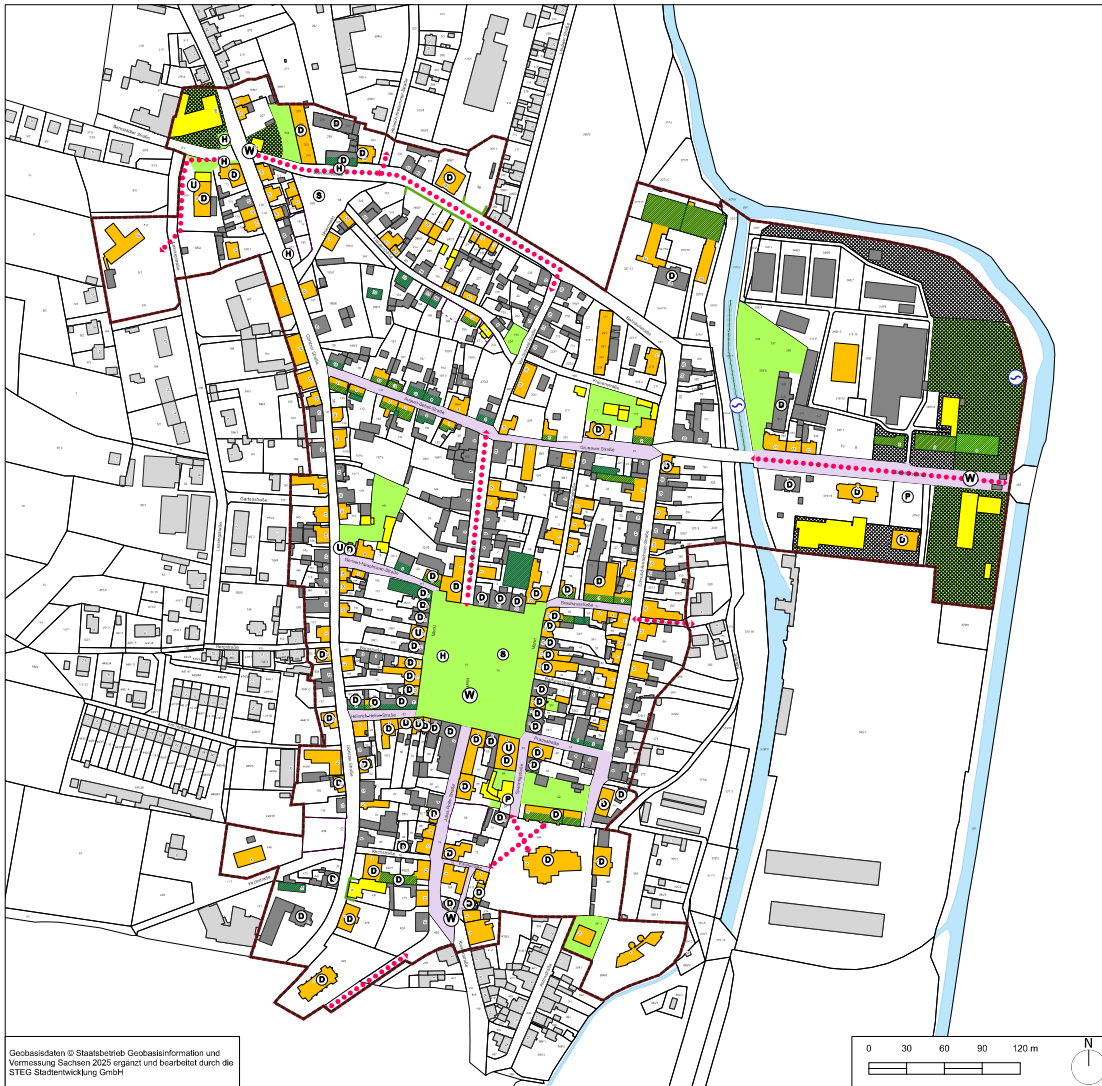
Geobasisdaten © Staatsbetrieb Geobasisinformation und Vermessung Sachsen 2025 ergänzt und bearbeitet durch die STEG Stadterwicklung GmbH

0 30 60 90 120 m



11771	30.04.2025 EbaWAnp03Ba
1. Ant.	
2. Ant.	
3. Ant.	

die STEG
die STEG Stadterwicklung GmbH, Seifertstr. 10
01077 Dresden
www.steg.sachsen.de



Umsetzungsstrategie

- Untersuchungsgebiet
Fläche ca. 27,3 ha
- Fördergebiet
Fläche ca. 27,3 ha

- Neuordnung**
- Grunderwerb
- Potenzial Nachverdichtung (Prinzipdarstellung)
- Umbau für Nutzungsänderungen

- Gebäude**
- Sanierung/Instandsetzung
- Prüfung Rückbau
- ohne Veränderung/Nebengebäude/nicht erfasst
- Gebäudeaußerhalb des Untersuchungsgebietes
- Schwerpunkt Photovoltaik/Dachbegrünung

- Erschließung**
- Sanierung/Änderung Erschließungsanlage
- Sanierung von Fuß-/Radwegen
- D ausgewiesenes Einzeldenkmal
- P Neuordnung Stellplatzanlage
- H Verbesserung ÖPNV/Haltestelle (barrierefreier Umbau)

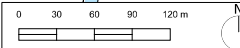
- Freiflächen | Klimaanpassung**
- Grün-/Freiraumgestaltung
- Neugestaltung/ Renaturierung Gewässerlauf
- Ergänzung grüngestalterische Raumkante
- S Neubau/Qualifizierung Sport-/Freizeitanlage
- B Verbesserung Erlebbarkeit blaue Infrastruktur

- Zentrenbelebung**
- W Schaffung Willkommensort

Stadt Ostritz

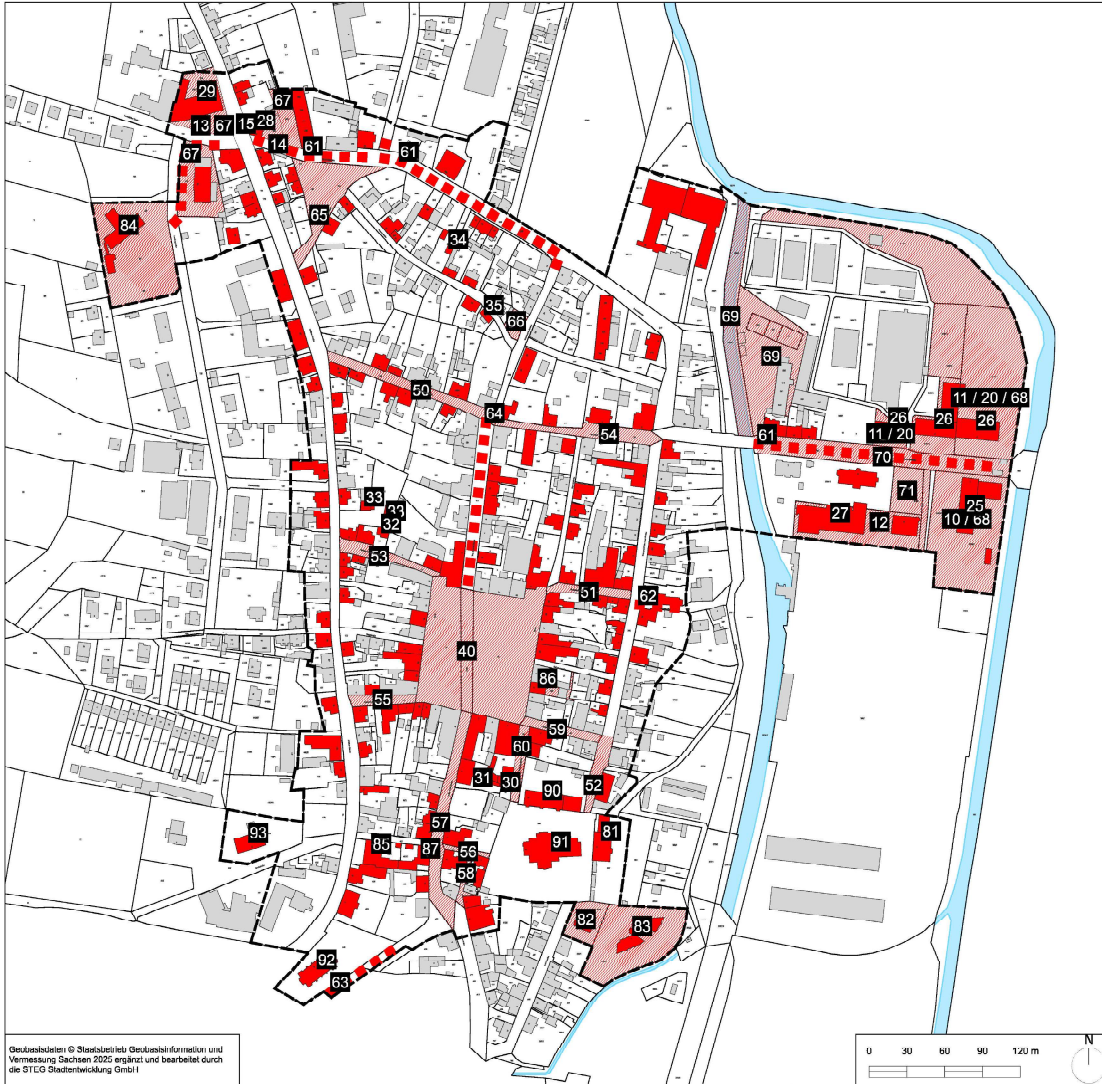
Städtebauliches Entwicklungskonzept
"Stadtkern mit Energie"

Geobasisdaten © Staatsbetrieb Geobasisinformation und Vermessung Sachsen 2025 ergänzt und bearbeitet durch die STEG Stadterwicklung GmbH



11771	30.04.2025 EbaWAnp03Ba
1. Ant.	
2. Ant.	
3. Ant.	

die STEG
die STEG Stadterwicklung GmbH, Dresden
 Industriestraße 10, D-11077 Dresden
 www.steg-staedterwicklung.de



Maßnahmenplan

Maßnahmenplan Programm der Städtebauförderung

- Flächenart
- Fläche ca. 1ha
- vorgehene und in diesem Programm zu fördernde Einzelmaßnahmen
- für das Jahr XXXX vorgesehene einschließlich begonnener Einzelmaßnahmen
- bisher durchgeführte und abgeschlossene Einzelmaßnahmen
- mit privaten Mittel abgeschlossene Einzelmaßnahmen

Die Baumaßnahmen an Gebäuden privater Dritter sind im Sinne der Übersichtlichkeit ohne eine Maßnahmennummer dargestellt.

Stadt Ostritz

"Stadtkern mit Energie"

1. Aufl.	30.04.2025 (Beschluss)
2. Aufl.	
3. Aufl.	

die STEG

die STEG Stadtentwicklung GmbH, Standort Dresden
Hardenbergstr. 10, 01077 Dresden
Telefon: +49 (0)351 463-1000
E-Mail: info@steg-stadtentwicklung.de